

# vize2020



**ODS** 

Michal Doktor  
25. ledna, České Budějovice

Zdroje: MF ČR, ČSÚ, OECD, Výzkumný projekt Ultex

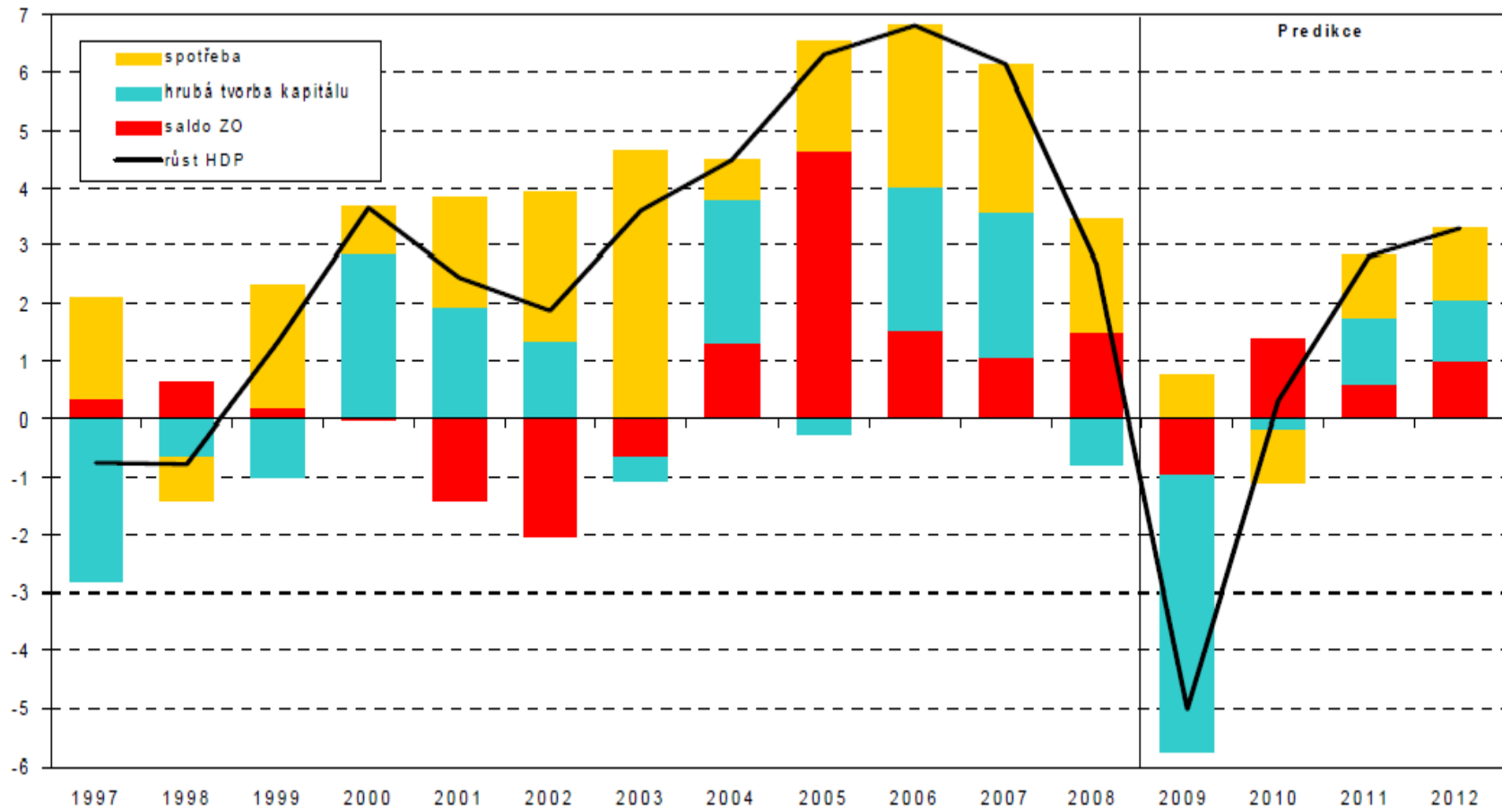
- Výběr daní v ČR a ekonomický cyklus  
Jak si vedly vlády posledních let ve výběru daní?
- Trendy zdanění v EU v letech 2000 – 2007  
Jak silná je daňová konkurence v našem prostoru?
- Trend vývoje veřejného konsolidovaného dluhu v EU v 2000 - 2007

# Výběr daní v ČR a ekonomický cyklus

- Skrze výběr daní získává stát, co „jeho“ jest
- Jak si tedy vedly vlády posledních let ve výběru daní?
- Nakolik realistické byly odhady MF ČR při sestavování rozpočtu minulých let?
- Jak velké je riziko daňových úniků?

# Hrubý domácí produkt

## příspěvky k růstu 1997-2012

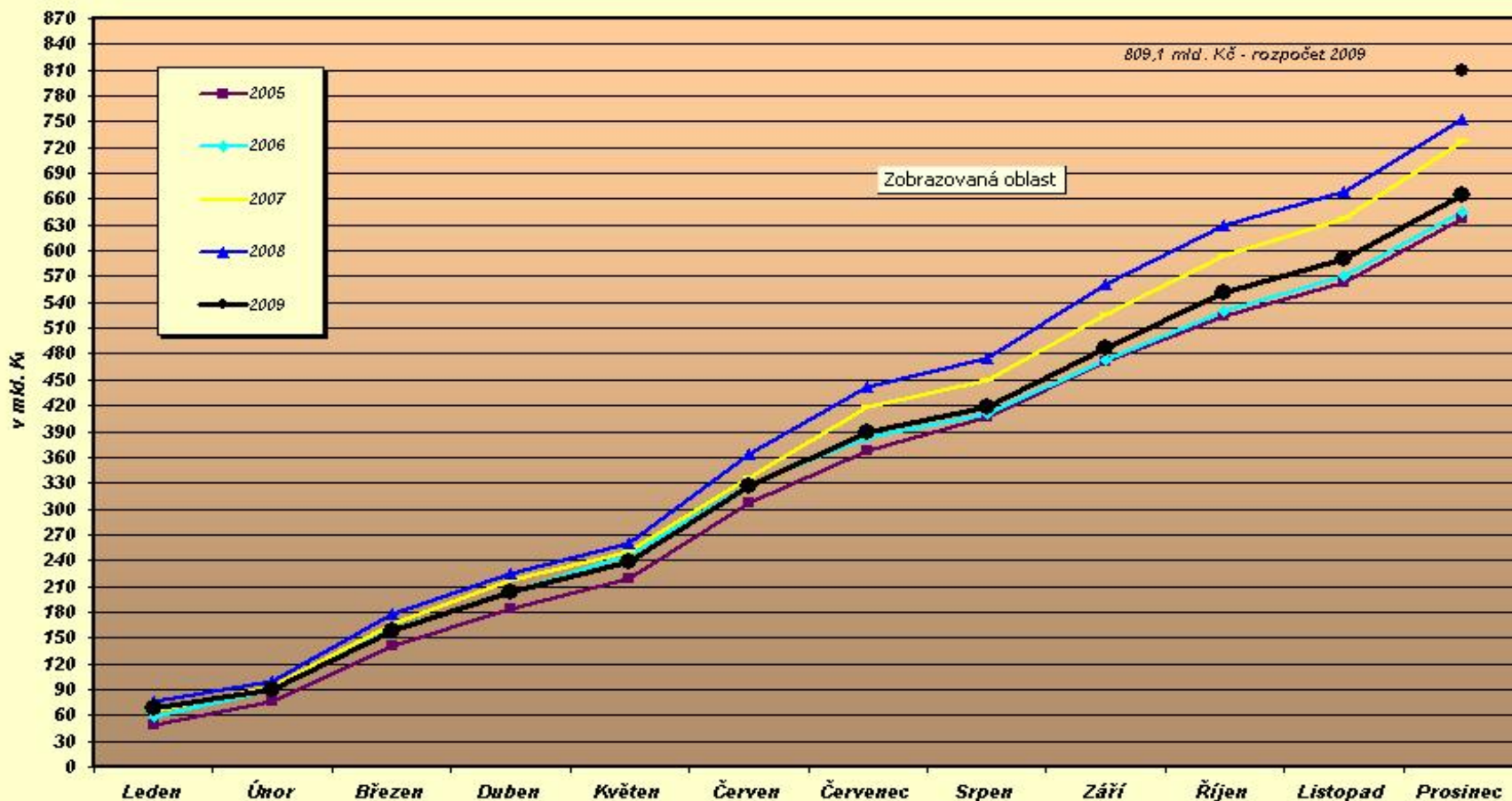


# Výběr daní v ČR a ekonomický cyklus

	2005 5%	2005 mld.Kč	2006 6 %	2007 %	2007 mld.Kč	2008 %	2009 %	2009 mld.Kč
	Index	Absolutní hodnota	Index	Index	Absolutní hodnota	Index	Index	Absolutní hodnota
Ekonomický výkon - HDP	+ 6,3%	2.630	+ 6,8 %	+ 6,1%	2.982	+ 2,7 %	- 5%	2.908
Výběr daní celkem	+ 2,1%	636,60	+ 1%	+ 12,9%	726,6	+ 4,8%	- 11,6 %	664,10

# Výběr daňových příjmů celkem v ČR v letech 2005-2009

*Měsíční inkaso daňových příjmů celkem v ČR v letech 2005 - 2009*

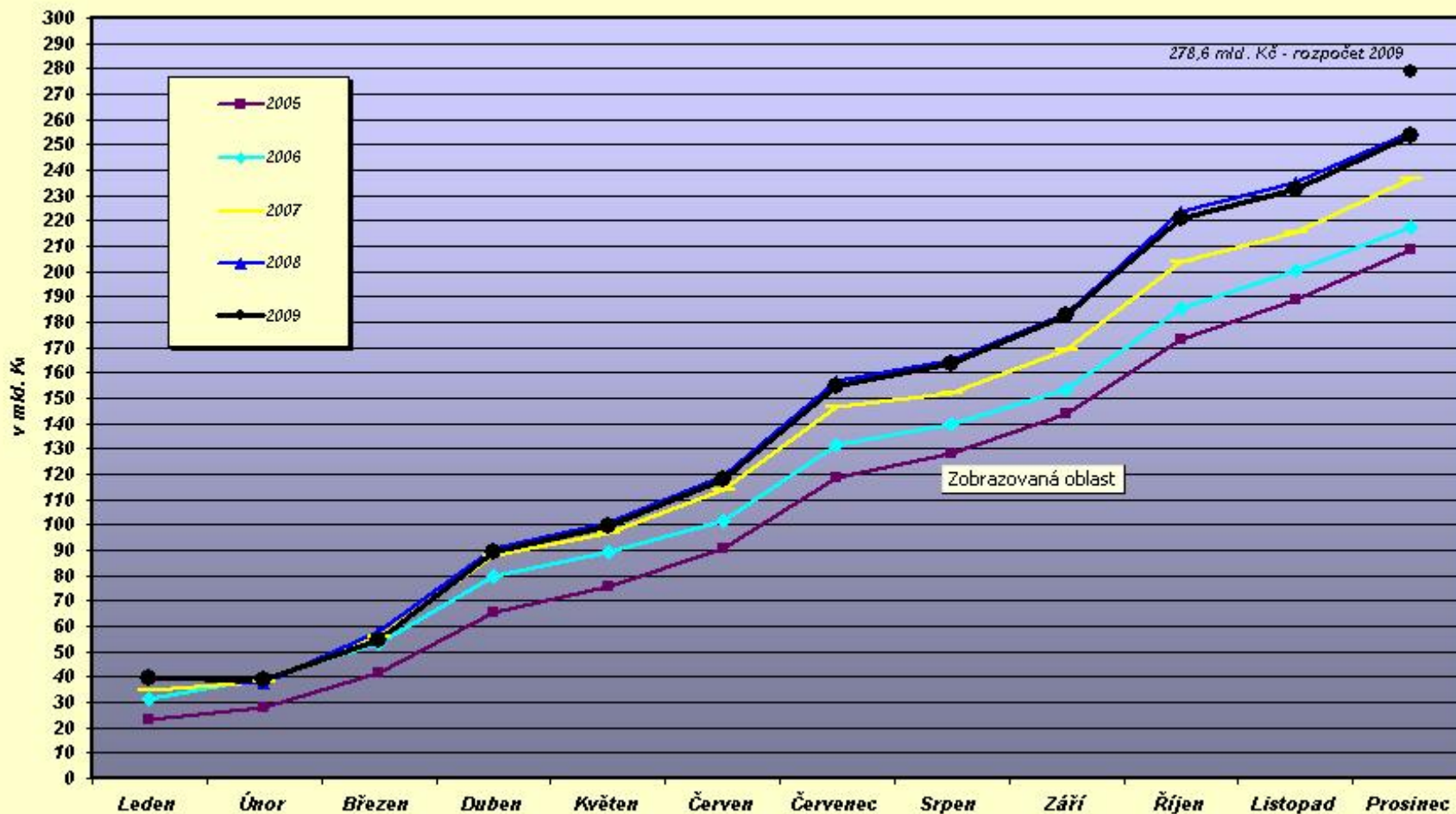


# Výběr daní v ČR a ekonomický cyklus

	2005 5%	2005 mld.K č	2006 6 %	2007 %	2007 mld.K č	2008 %	2009 %	2009 mld.K č
	Index	Absolutní hodnota	Index	Index	Absolutní hodnota	Index	Index	Absolutní hodnota
Ekonomický výkon -HDP	+ 6,3 %	2.630	+ 6,8 %	+ 6,1 %	2.982	+ 2,7 %	- 5 %	2.908
Výběr daní celkem	+ 2,1 %	636,60	+ 1 %	+ 12,9 %	726,6	+ 4,8 %	- 11,6 %	664,10
Výběr DPH	+ 1,3	208,40	+ 4,5 %	+ 8,5 %	236,40	+ 9,4 %	- 0,6 %	253,60

# Měsíční výběr DPH v ČR v letech 2005-2009

Měsíční inkaso daně z přidané hodnoty v ČR v letech 2005 - 2009





# Výběr daní v ČR a ekonomický cyklus

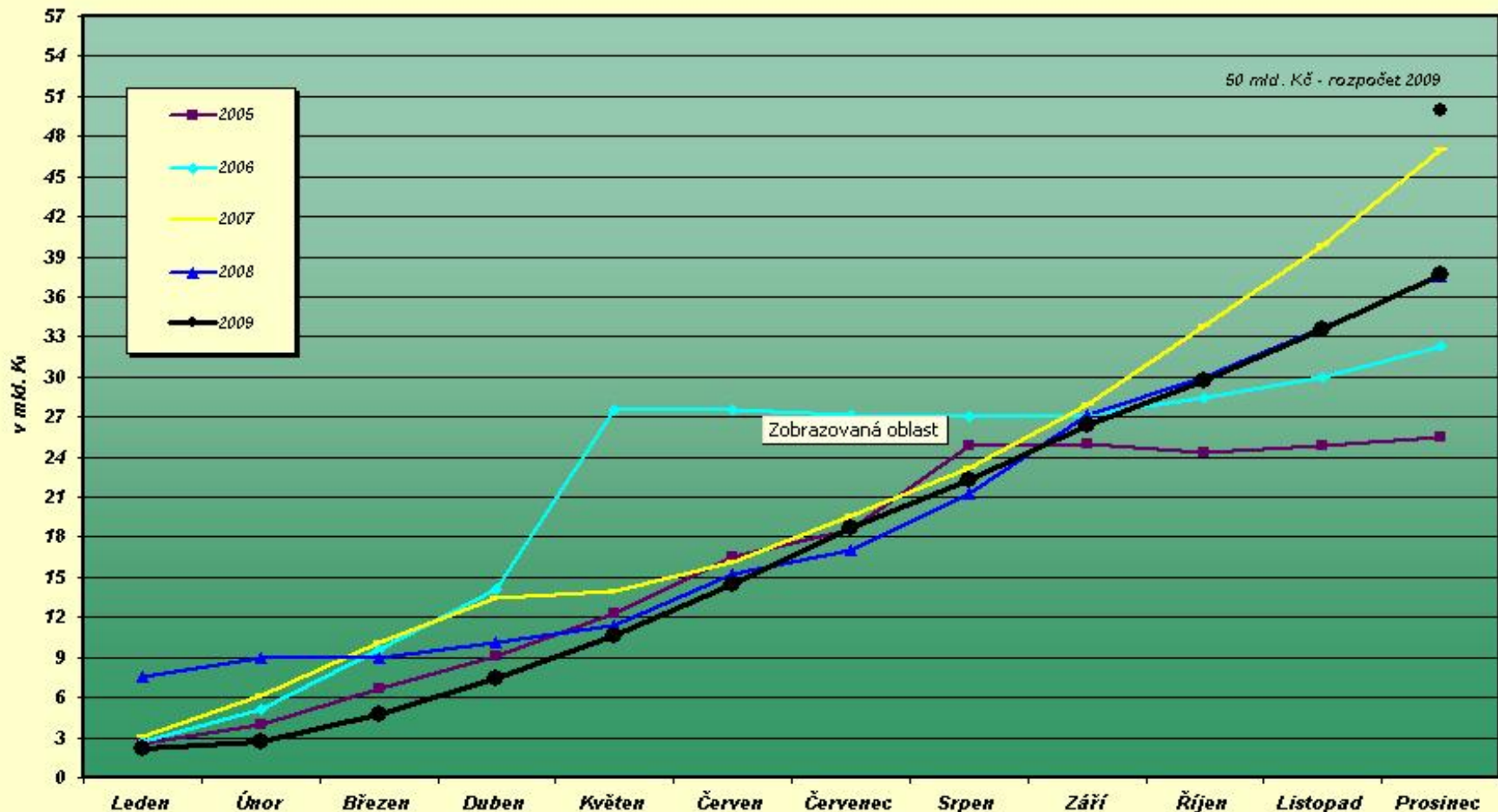
	2005 5%	2005 mld.K č	2006 6 %	2007 %	2007 mld.K č	2008 %	2009 %	2009 mld.K č
	Index	Absolutní hodnota	Index	Index	Absolutní hodnota	Index	Index	Absolutní hodnota
Ekonomický výkon -HDP	+ 6,3 %	2.630	+ 6,8 %	+ 6,1 %	2.982	+ 2,7 %	- 5 %	2.908
Výběr daní celkem	+ 2,1 %	636,60	+ 1 %	+ 12,9 %	726,6	+ 4,8 %	- 11,6 %	664,10
Výběr DPH	+ 1,3	208,40	+ 4,5 %	+ 8,5 %	236,40	+ 9,4 %	- 0,6 %	253,60
Spotřební daň celkem	+ 0,5 %	110,50	+ 8,2 %	+ 16,2 %	138,90	- 2,2 %	- 1,5 %	131,10

# Výběr daní v ČR a ekonomický cyklus

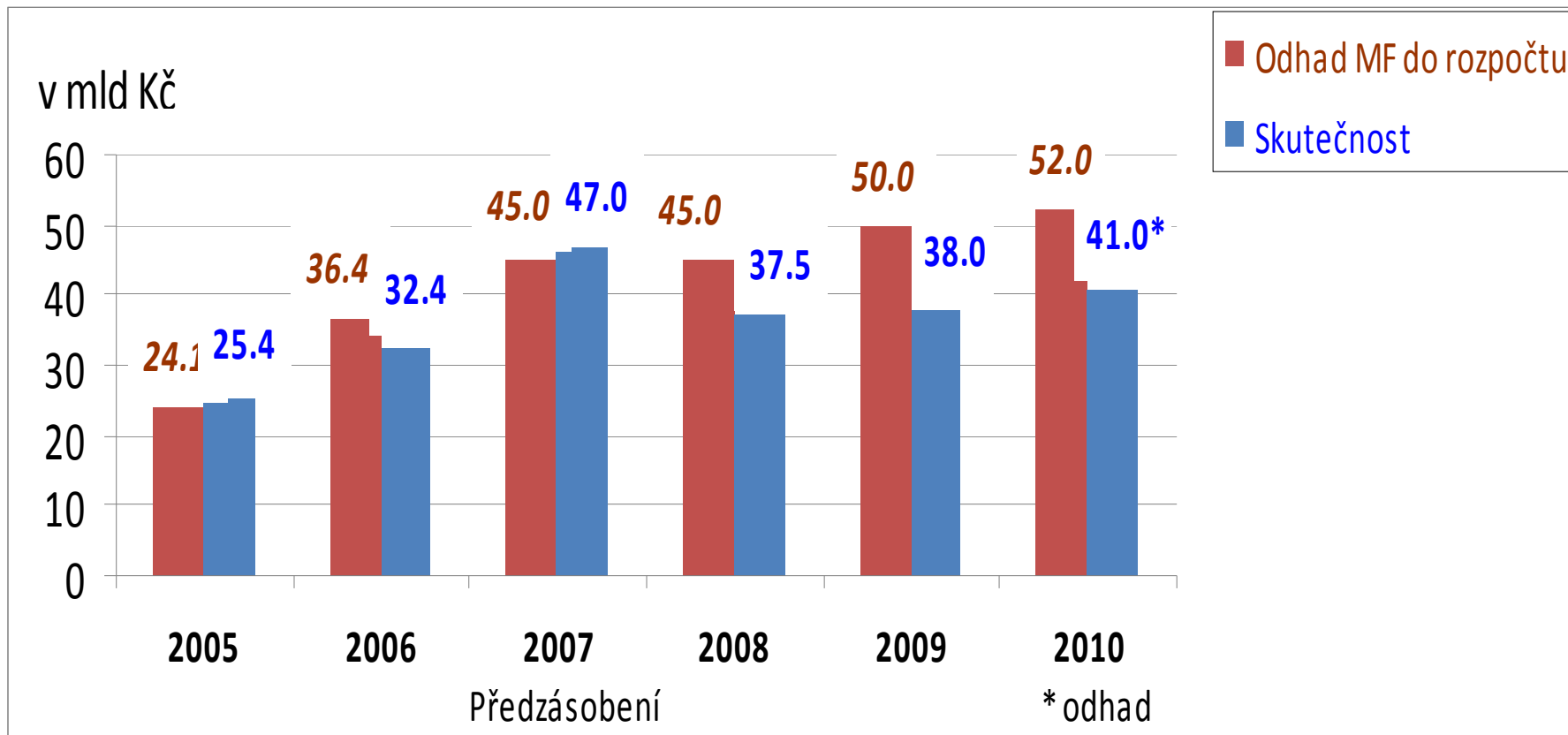
	2005 5%	2005 mld.K č	2006 6 %	2007 7 %	2007 mld.K č	2008 %	2009 %	2009 mld.K č
	Index	Absolutní hodnota	Index	Index	Absolutní hodnota	Index	Index	Absolutní hodnota
Ekonomický výkon -HDP	+ 6,3 %	2.630	+ 6,8 %	+ 6,1 %	2.982	+ 2,7 %	- 5 %	2.908
Výběr daní celkem	+ 2,1 %	636,60	+ 1 %	+ 12,9 %	726,6	+ 4,8 %	- 11,6 %	664,10
Výběr DPH	+ 1,3	208,40	+ 4,5 %	+ 8,5 %	236,40	+ 9,4 %	- 0,6 %	253,60
Spotřební daň celkem	+ 0,5 %	110,50	+ 8,2 %	+ 16,2 %	138,90	- 2,2 %	- 1,5 %	131,10
Tabák	+ 1,0 %	25,4	+ 26,8 %	+ 45,8 %	47,00	- 21 %	+ 0,05 %	37,7

# Měsíční výběr spotřební daně z „tabáku“ v ČR v letech 2005-2009

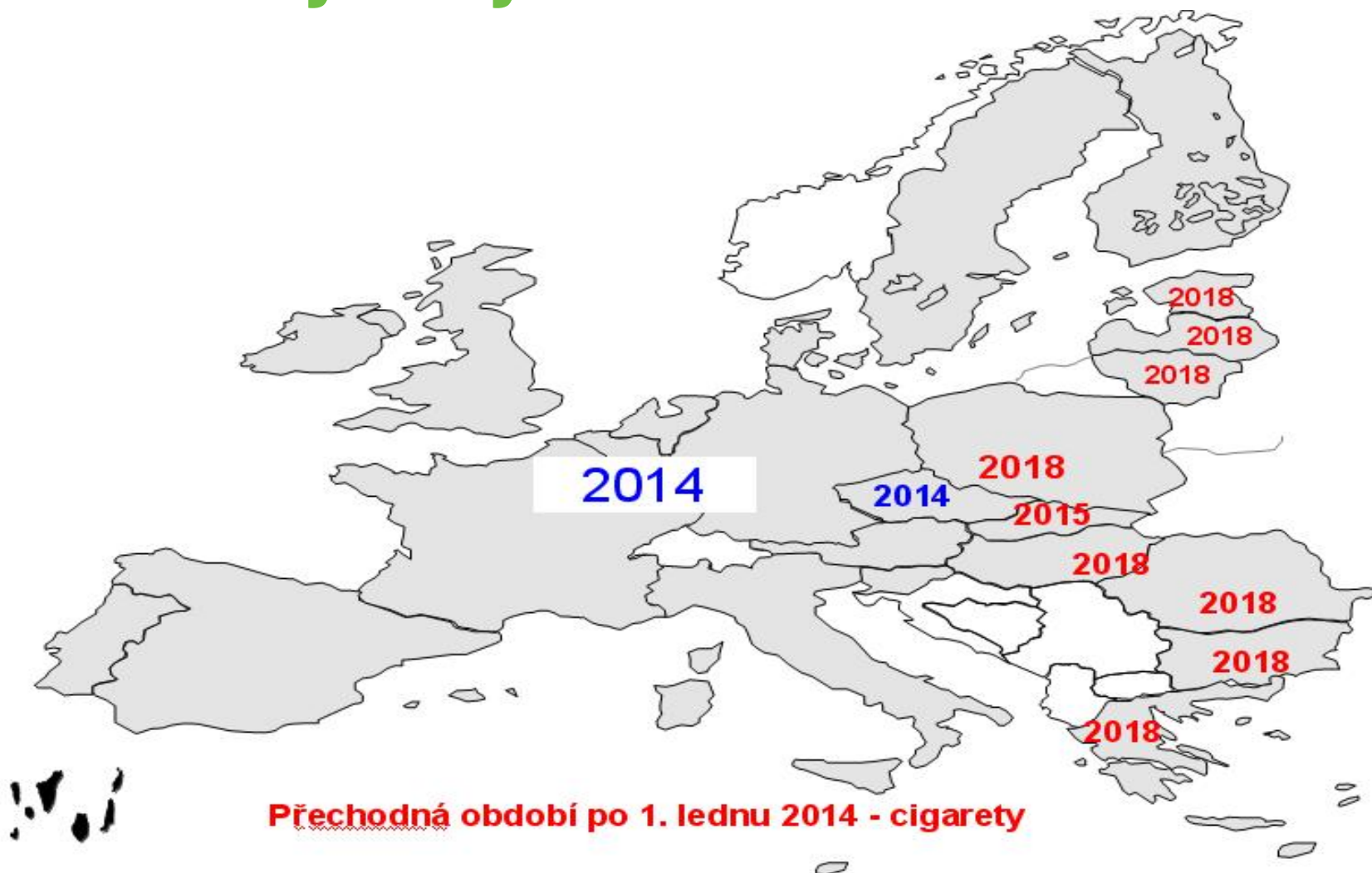
*Měsíční inkaso spotřební daně z tabákových výrobků v ČR v letech 2005 - 2009*



# Podrobný pohled na některé jevy související s výběrem spotřební daně z „tabáku“

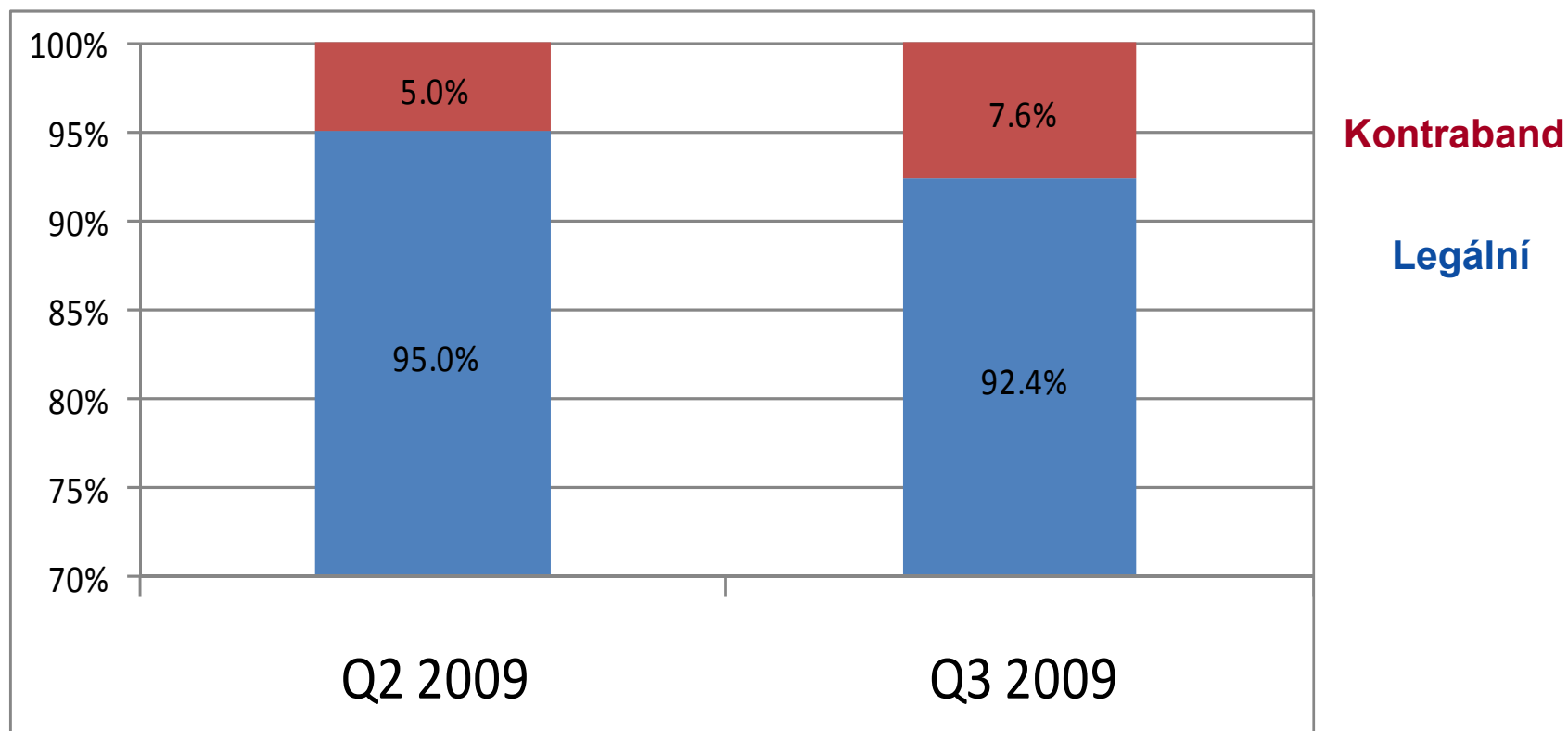


# Mapa vyšších limitů zdanění tabákových výrobků



# Odhadovaný podíl nezdaněného „tabáku“ v roce 2009

## Výzkum Ultex – sběr prázdných krabiček 2009



V některých oblastech ČR dosahuje podíl nezdaněného tabáku na celkovém trhu až 12 % (Severní a Jižní Morava, Východní Čechy)

# Závěry, náměty ke spotřební dani z „tabáku“

- **Závěr** – odhady MF ČR byly nadhodnoceny nerozpoznanou deformací roku 2007, způsobenou předzásobením plátců spotřební daně v letech 2005 – 2006
- **Závěr** - odhadované výnosy daně v letech 2010-2011 jsou rovněž nerealistické
- **Poznámka** - předzásobení bylo omezeno v průběhu roku 2008 změnou zákona prosazenou poslanci ODS
- **Doporučení** – zlepšit pozici ČR při vyjednávání další změny směrnice o minimální SPD na „tabák“
- **Doporučení** – snížit daňové úniky (podíl kontrabandu)  
Každá 100 Kč úniku na SPD = 20 Kč úniku na DPH, celkem až 5 mld. Kč

# Výběr daní v ČR a ekonomický cyklus

	2005 5%	2005 mld.K č	2006 6 %	2007 7 %	2007 mld.K č	2008 %	2009 %	2009 mld.K č
	Index	Absolutní hodnota	Index	Index	Absolutní hodnota	Index	Index	Absolutní hodnota
Ekonomický výkon -HDP	+ 6,3 %	2.630	+ 6,8 %	+ 6,1 %	2.982	+ 2,7 %	- 5 %	2.908
Výběr daní celkem	+ 2,1 %	636,60	+ 1 %	+ 12,9 %	726,60	+ 4,8 %	- 11,6 %	664,10
Výběr DPH	+ 1,3	208,40	+ 4,5 %	+ 8,5 %	236,40	+ 9,4 %	- 0,6 %	253,60
Spotřební daň celkem	+ 0,5 %	110,50	+ 8,2 %	+ 16,2 %	138,90	- 2,2 %	- 1,5 %	131,10
Tabák	+ 1,0 %	25,40	+ 26,8 %	+ 45,8 %	47,00	- 21 %	+ 0,05 %	37,70
Minerální oleje	+ 2,0 %	75,40	+ 1,6 %	+ 5,5 %	80,80	+ 1,6 %	- 3,2 %	79,50



# Závěry, náměty ke spotřební dani z „PHM“

- Vyřešení dlouhodobých poznatků (již před rokem 2005) o daňových únicích spojených s režimem podmíněného osvobození od SPD
- Firmy provozující velkoobchod s PHM a zneužívající režim podmíněného osvobození od daně nepřiznávají spotřební daň ani DPH ve chvíli uvolnění zboží do oběhu
- Odhadované daňové úniky na SPD i DPH převyšují 12 mld. Kč
- Navrhované opatření: zvýšit schopnost státu sledovat činnost firem provozujících velkoobchod PHM, zřízení speciálního finančního úřadu zabývajícího se sofistikovanými daňovými úniky

# Výběr daní v ČR a ekonomický cyklus

	2005 5%	2005 mld.K č	2006 6 %	2007 7 %	2007 mld.K č	2008 %	2009 %	2009 mld.K č
	Index	Absolutní hodnota	Index	Index	Absolutní hodnota	Index	Index	Absolutní hodnota
Ekonomický výkon -HDP	+ 6,3 %	2.630	+ 6,8 %	+ 6,1 %	2.982	+ 2,7 %	- 5 %	2.908
Výběr daní celkem	+ 2,1 %	636,60	+ 1 %	+ 12,9 %	726,60	+ 4,8 %	- 11,6 %	664,10
Výběr DPH	+ 1,3	208,40	+ 4,5 %	+ 8,5 %	236,40	+ 9,4 %	- 0,6 %	253,60
Spotřební daň celkem	+ 0,5 %	110,50	+ 8,2 %	+ 16,2 %	138,90	- 2,2 %	- 1,5 %	131,10
Tabák	+ 1,0 %	25,40	+ 26,8 %	+ 45,8 %	47,00	- 21 %	+ 0,05 %	37,70
Minerální oleje	+ 2,0 %	75,40	+ 1,6 %	+ 5,5 %	80,80	+ 1,6 %	- 3,2 %	79,50
DPPO		142,30	- 4,8 %	+ 20,2 %	162,80	+ 12,10 %	- 34,5 %	119,60
DPFO		143,70	- 4,7 %	+ 11,0 %	152,00	- 5,7 %	- 11,6 %	126,70

# Výběr daní v ČR a ekonomický cyklus

	200 5%	2005 mld.K č	200 6 %	200 7 %	2007 mld.K č	2008 %	2009 %	2009 mld.K č
	Index	Absolutní hodnota	Index	Index	Absolutní hodnota	Index	Index	Absolutní hodnota
Ekonomický výkon -HDP	+ 6,3 %	2.630	+ 6,8 %	+ 6,1 %	2.982	+ 2,7 %	- 5 %	2.908
DPPO		142,30	- 4,8 %	+ 20,2 %	162,80	+ 12,1 %	- 34,5 %	119,60
DPFO		143,70	- 4,7 %	+ 11,0 %	152,00	- 5,7 %	- 11,6 %	126,70
▪ zvláštní sazba		6,40	+ 15,8 %	+ 15,5 %	8,60	+ 20,1 %	- 2,4 %	10,10
▪ z přiznání		26,60	- 32,8 %	- 4,8 %	17,00	+ 5,1 %	- 68,6 %	5,60
▪ závislá		110,70	+ 0,0 %	+ 13,2 %	126,40	- 9,9 %	- 3,6 %	111,00

# Srovnávací tabulka platby DPFO - Topolánek 2009 / Paroubek 2006

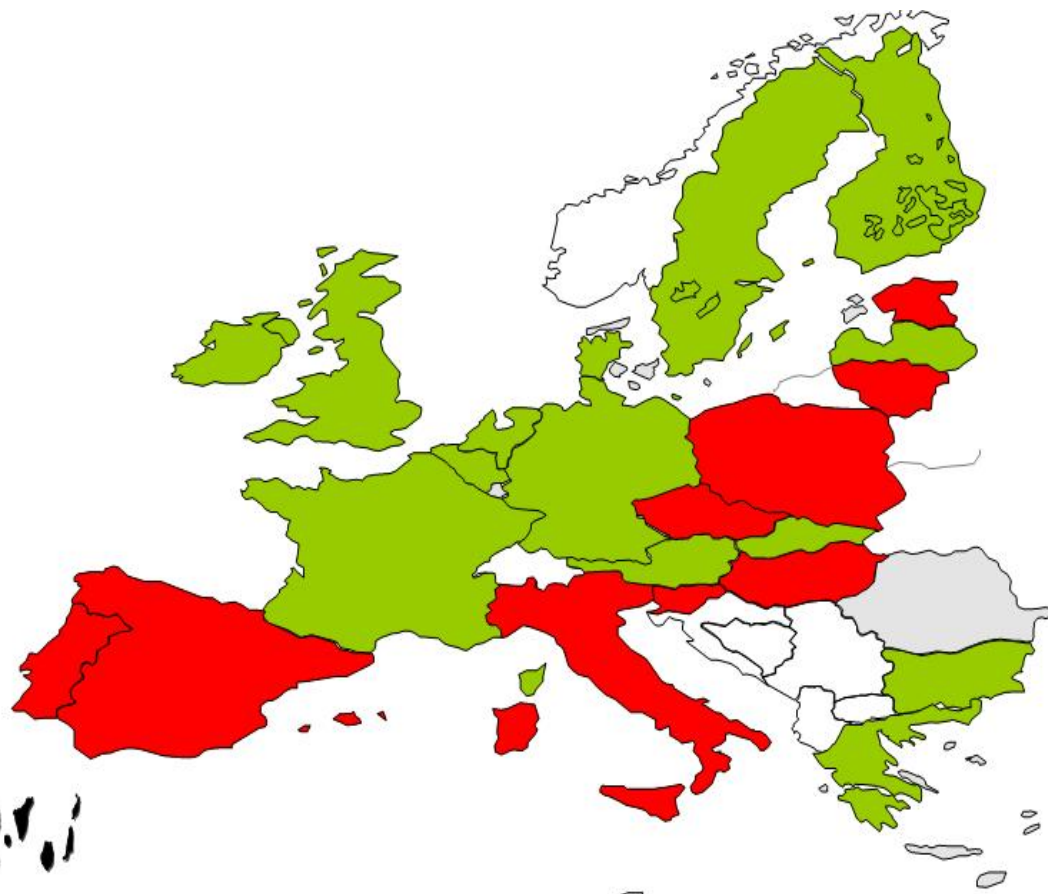
Posuzovaný model partner s manželkou (s jedním či dvěma dětmi)

Měsíční hrubá mzda	Pouze s partnerem	Partner + 1 dítě	Partner + 2 děti
8 000 Kč	- 120 Kč	- 4 800 Kč	- 9 480 Kč
9 000 Kč	- 1 560 Kč	- 6 240 Kč	- 10 920 Kč
10 000 Kč	- 3 000 Kč	- 7 680 Kč	- 12 360 Kč
12 000 Kč	- 6 216 Kč	- 10 896 Kč	- 15 576 Kč
15 000 Kč	- 12 741 Kč	- 17 421 Kč	- 22 101 Kč
17 000 Kč	- 17 091 Kč	- 21 771 Kč	- 26 451 Kč
20 000 Kč	- 23 616 Kč	- 28 296 Kč	- 32 976 Kč
25 000 Kč	- 26 517 Kč	- 31 197 Kč	- 35 877 Kč
35 000 Kč	- 31 988 Kč	- 37 668 Kč	- 42 348 Kč
50 000 Kč	- 49 908 Kč	- 54 588 Kč	- 59 268 Kč

# Závěry, náměty k celkovému zdanění

- Pokračovat v přesunu daňového břemene od daní přímých k daním nepřímým
- Méně zdaňovat práci, více zdanit spotřebu
- Daňový výkon státu - zvýšený výběr daně zajistit efektivním bojem s daňovými úniky a odstraněním nerovností ve zdanění

# Trendy zdanění v EU v letech 2000 - 2007



	2000	2007
Bel	45,2	44,0
ČR	34,0	36,9
Dán	49,4	48,7
Něm	41,9	39,5
Est	31,3	33,1
Ir	31,6	31,2
Ře	34,6	32,1
Špa	33,9	37,1
Fra	44,1	43,3
It	41,8	43,3

	2000	2007
Maď	38,5	39,8
Mal	28,2	34,7
Hol	39,9	38,9
Rak	43,2	42,1
Pol	32,6	34,8
Port	34,3	36,8
Slove	34,1	29,4
Fin	47,2	43,0
Švéd	51,8	48,3
VB	36,7	36,3

Složená daňová kvóta / HDP



Zvýšení

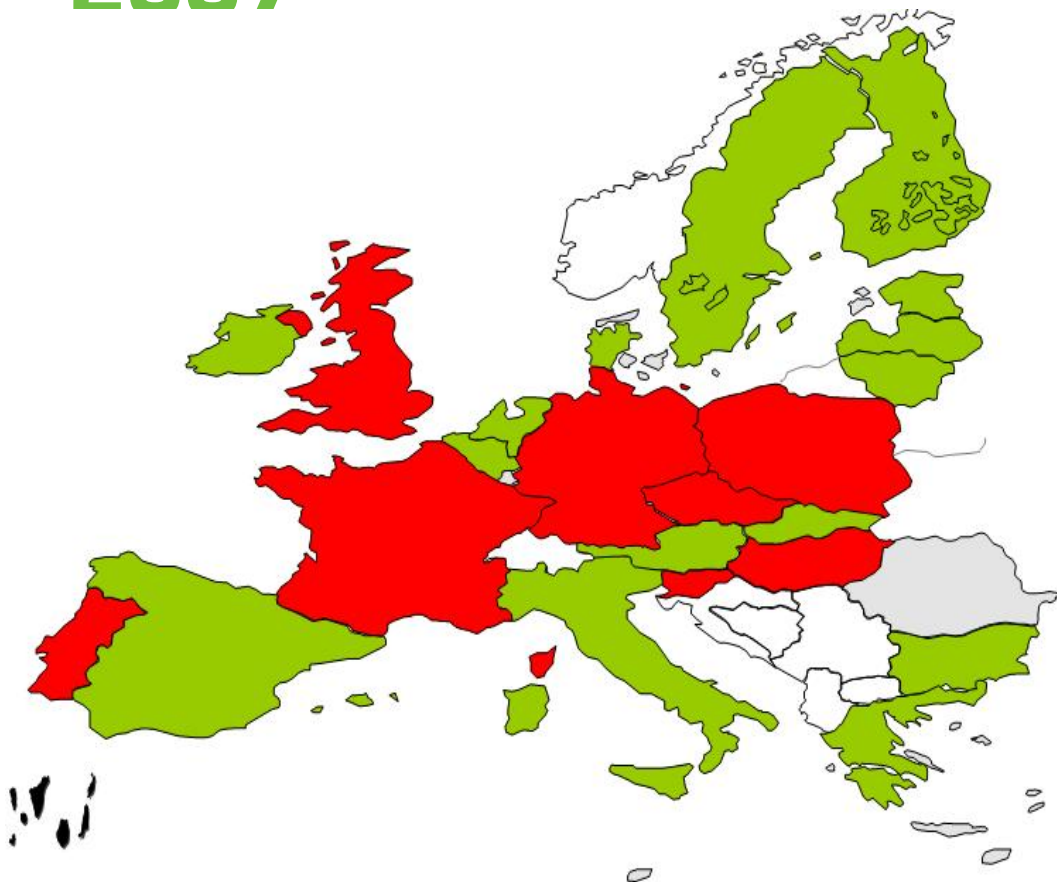


Snížení



Lot	30,1	29,9
Lux	39,	36,

# Vývoj konsolidovaného veřejného dluhu v EU 2000 - 2007



	2000	2007
Bel	107,8	88,2
ČR	18,5	30,1
Dán	51,5	30,3
Něm	59,7	67,5
Est	5,2	4,0
Ir	37,9	25,1
Ře	103,2	95,3
Špa	59,3	39,7
Fra	57,3	64,2
It	109,1	106,8
Lit	12,3	10,6
Lot	23,7	18,2
Lux	6,4	6,6

	2000	2007
Maď	54,2	65,6
Mal	55,9	64,7
Hol	53,8	47,9
Rak	65,5	61,7
Pol	36,8	47,6
Port	50,5	64,8
Slove	27,2	27,1
Fin	43,8	39,2
Švéd	54,4	47,0
VB	41,0	43,2

Veřejný dluh / HDP



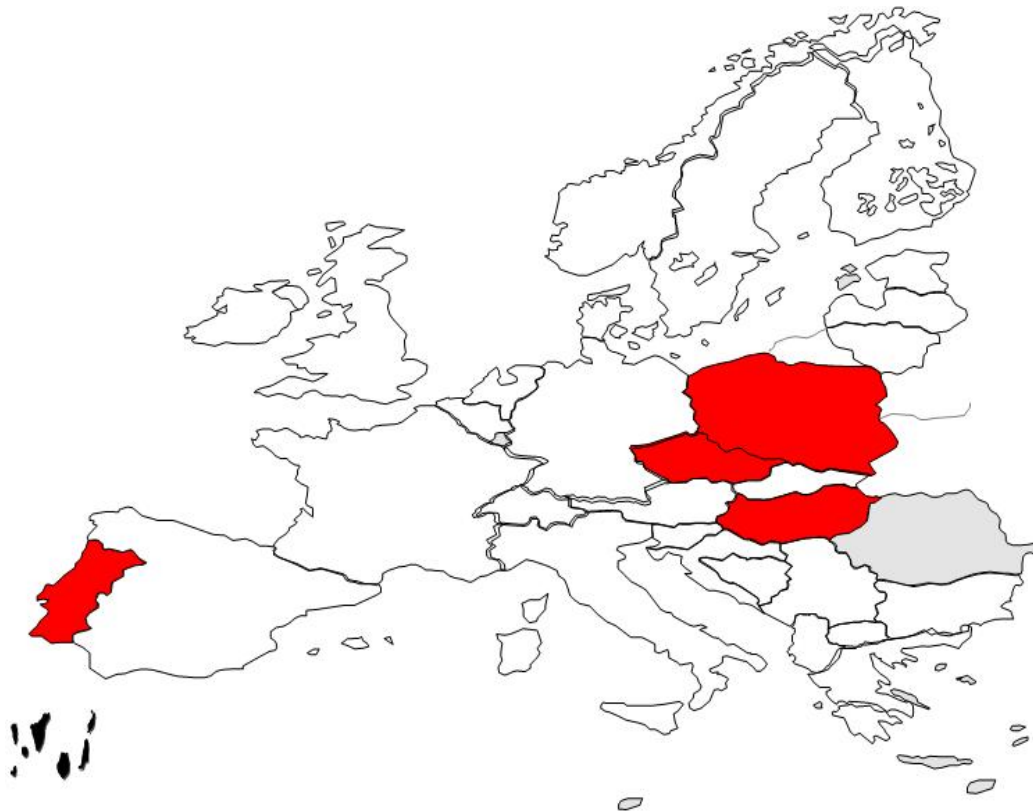
Zvýšení



Snížení

## „Kniha hříchů“

- Jsou snad vlády, které období ekonomického růstu mezi léty 2000 – 2007 promarnily z peněz rostoucího celkového zdanění a rostoucího celkového zadlužení své země?



- Česká republika
- Polsko
- Maďarsko
- Portugalsko
- Malta



Děkuji za pozornost.

[www.michaldoktor.cz](http://www.michaldoktor.cz)

[doktor@psp.cz](mailto:doktor@psp.cz)