

# prezentace **ŘSD**

**12. ledna 2010**  
**vize 2020**



**Silniční síť v roce 2020**



ŘEDITELSTVÍ SILNIC A DÁLNIC ČR

## Představení Ředitelství silnic a dálnic ČR

- Státní příspěvková organizace
- Investor a správce dálnic (727 km), rychlostních silnic (386 km) a silnic I. tříd (5 850 km)
- Organizace má sídlo v Praze a kromě generálního ředitelství existují ještě dva Závody v Praze a v Brně, 13 krajských silničních Správ a 17 Středisek správy a údržby dálnic
- 1200 + 500 zaměstnanců
- Investice cca 50 miliard korun ročně (= 1,9 miliardy Euro)



## Silniční síť

- Délka silnic činí 55 654 km, z toho I. tříd 5 850 km (údaj k 1.1.2009), zbytek je spravován kraji
- Hustota této sítě je jedna z nejvyšších v Evropě, proto investice do silnic jsou v podobě obchvatů měst a obcí, rekonstrukcí povrchů a normové úpravy

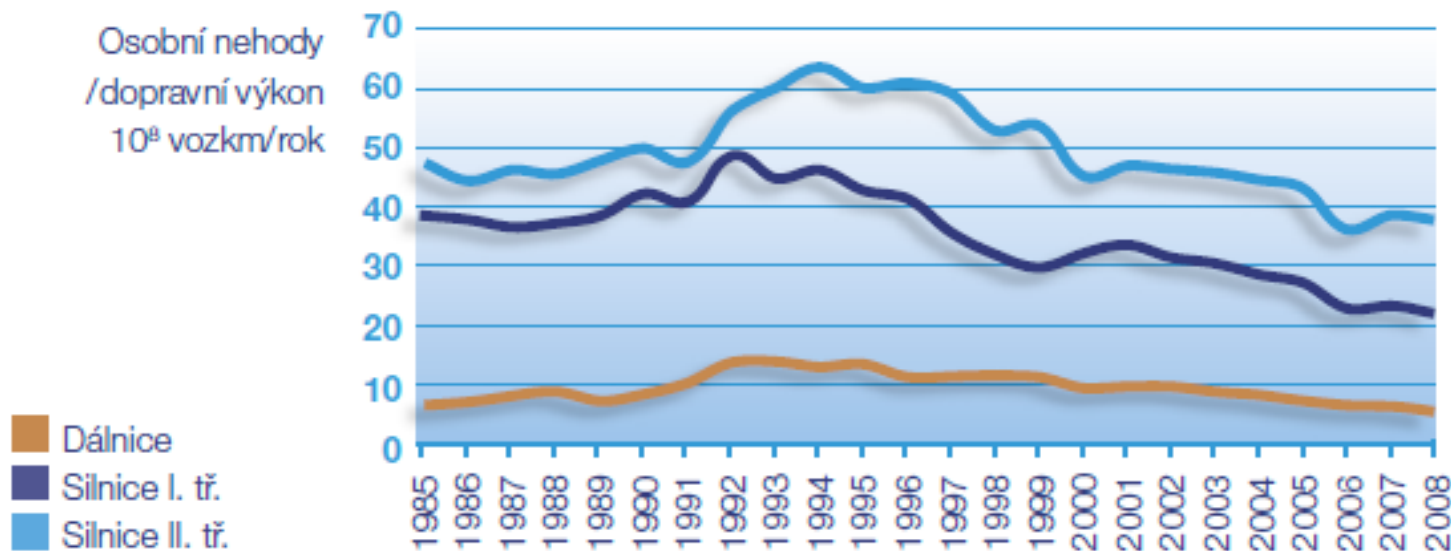
## Dálniční síť

- K 1.1.2010 je v provozu 1 113 km dálnic a rychlostních silnic
- Plánovaná délka sítě po dokončení je cca 2 153 km
- Chybí tedy 1 040 km, z čehož je 126 km ve výstavbě



# Dálnice jsou bezpečné a jejich výstavba šetří lidské životy

↓ Vývoj relativní nehodovosti v ČR v letech 1985 – 2008



**Dálnice jsou 3,6x bezpečnější než silnice I. třídy  
a dokonce 5,7x než silnice II. třídy!**

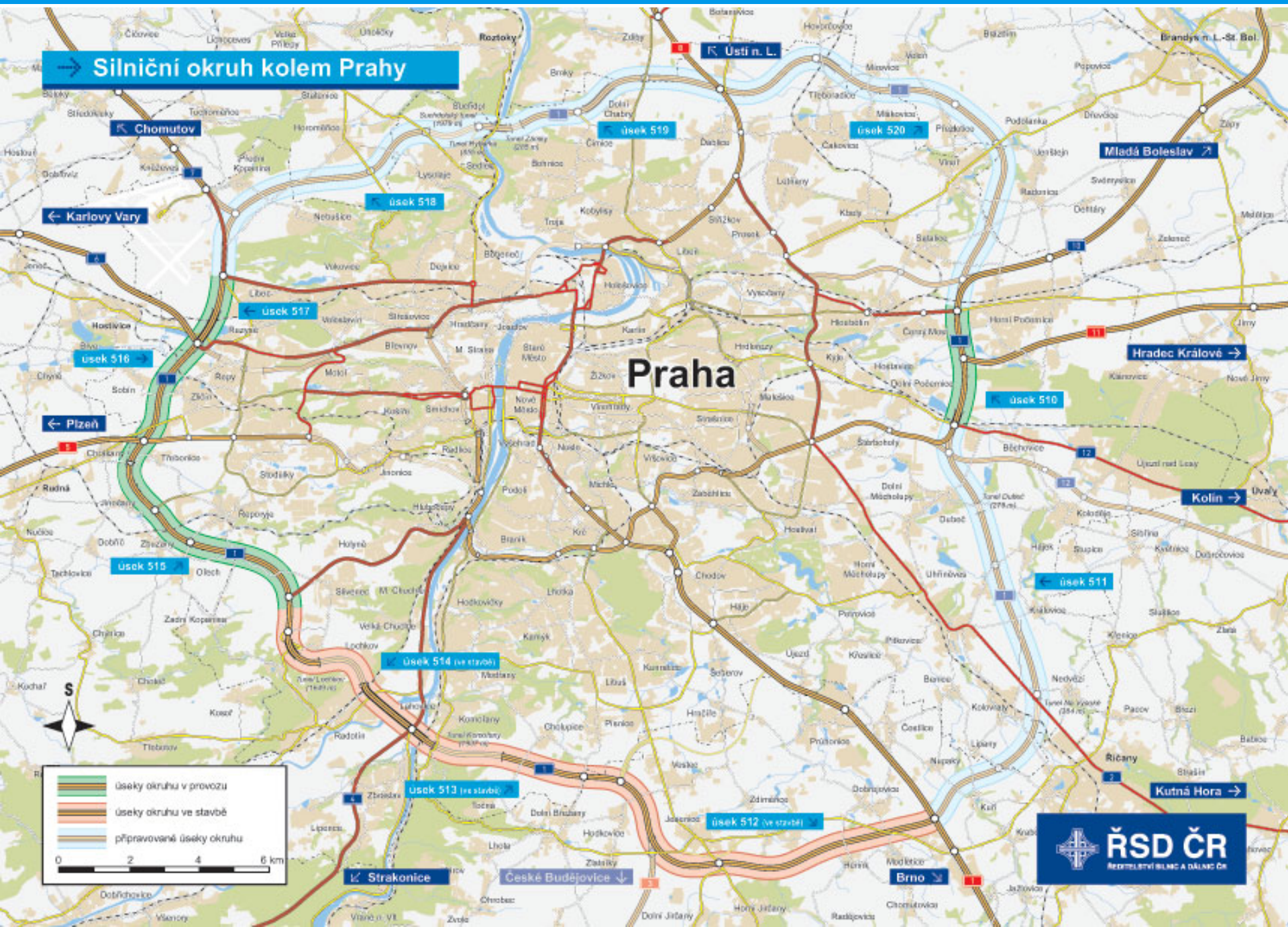


## Prioritní úseky

- Silniční okruh kolem Prahy
- Dálnice D3 Praha – Č.Budějovice
- Rychlostní silnice R35 Hradec Kr. – Olomouc
- Rekonstrukce dálnice D1

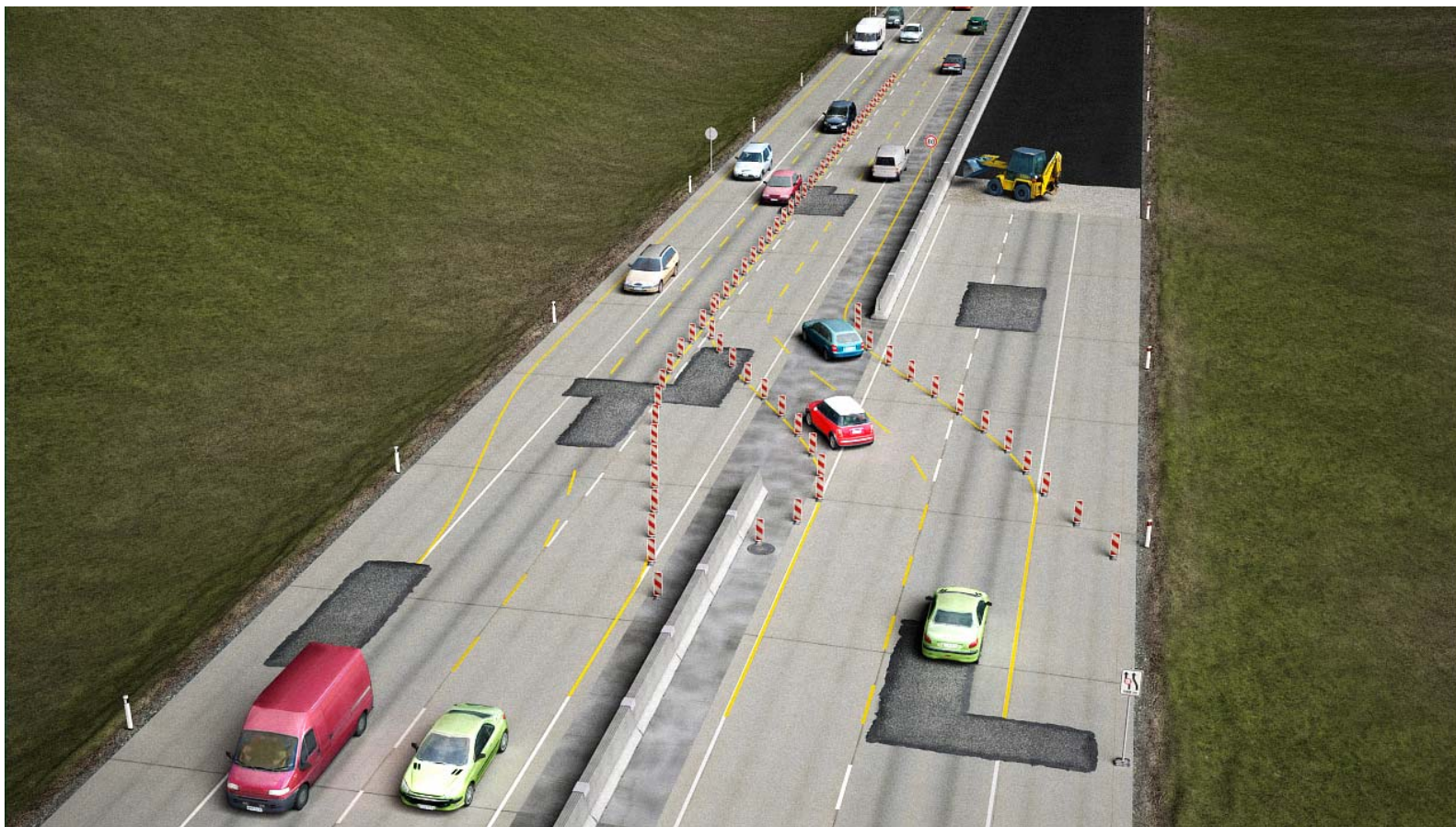








# Generální rekonstrukce D1 v km 21-181 a rozšíření v km 182 - 201



## Další potřeba do roku 2020

- Dokončení posledních úseků D1 Přerov, Bohumín PL
- Dálnice D3 (R3) do Rakouska
- Dálnice D11 po Jaroměř
- Dokončení rychlostní silnice R4
- Dokončení rychlostní silnice R7
- Dokončení rychlostní silnice R43
- Dokončení rychlostní silnice R48
- Dokončení rychlostní silnice R52
- Rychlostní silnice R55 Otrokovice - Břeclav





-  Dálnice a rychlostní silnice v provozu
-  Dálnice a rychlostní silnice - výhled
-  Silnice I. třídy



# Dálniční síť

Stav k 31.12.2009



— Dálnice a rychlostní silnice v provozu



# Dálniční síť



## Orientační finanční rozvaha v čase

- Dokončení zbytku sítě v délce 1 040 km při průměrné ceně za jeden km dálnice 450 mil. činí cca 468 mld. korun
- Letošní tempo výstavby dálniční sítě je založeno na investicích ve výši cca 36 mld. korun (OPD, EIB, dluhopisy)
- Pokud by bylo udrženo, do začátku roku 2020 by se jednalo o 360 mld. korun, resp. cca 800 postavených km, což zhruba činí prezentované úseky



## Obecné úkoly pro nejbližší roky

- Snížení investiční náročnosti
- Naplnění Operačního programu doprava
- Zvýšení bezpečnosti provozu
- Opravy a údržba
- Legislativa
- PPP projekty
- Nové zdroje pro financování





**Ing. Alfred Brunclík**  
**generální ředitel**



**ŘEDITELSTVÍ SILNIC A DÁLNIC ČR**