

# vize2020

**ODS** 

Životní prostředí 2020

Petr Gandalovič

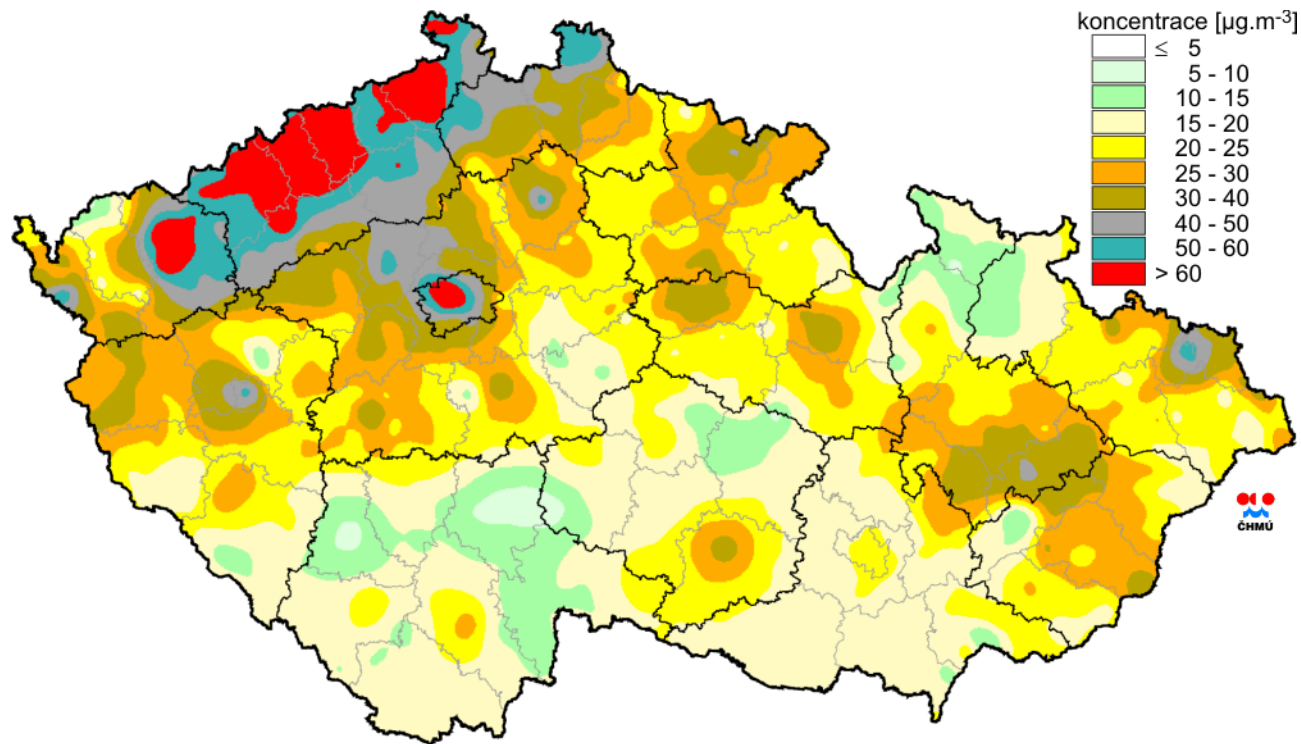
19. ledna 2010

Ústí nad Labem

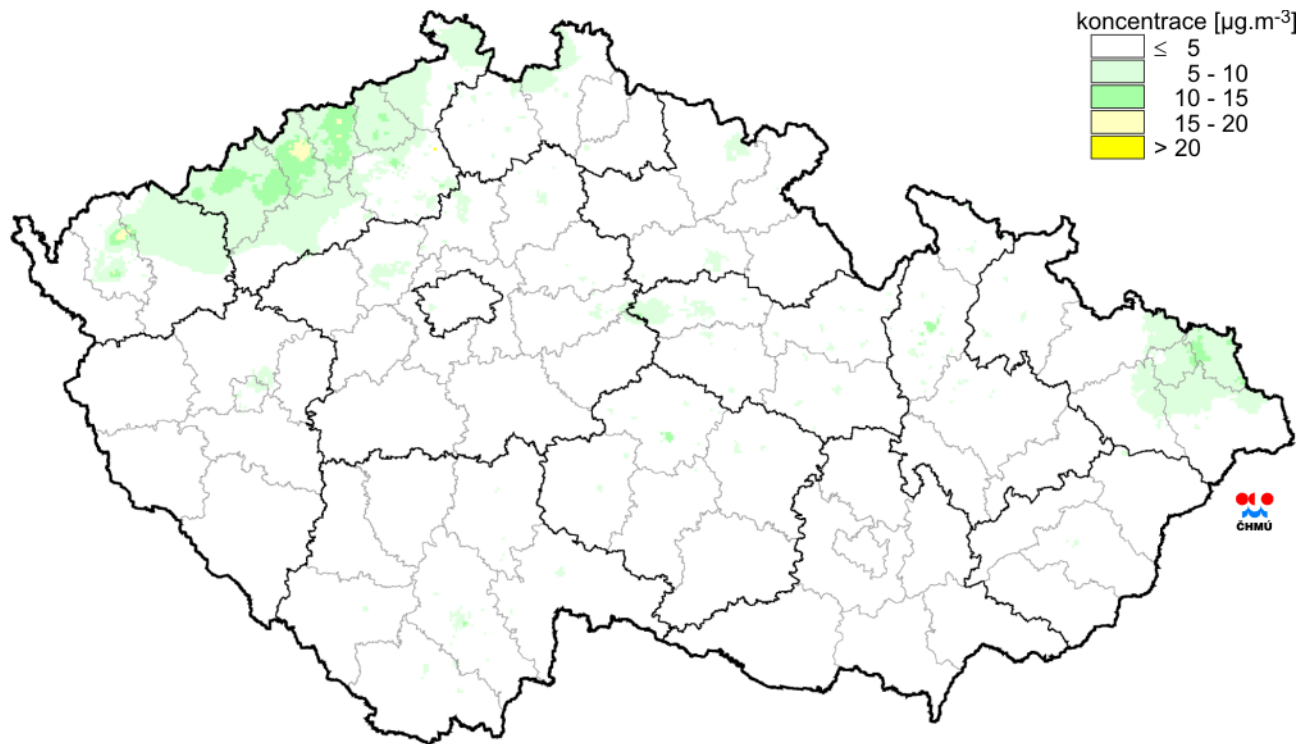
# ŽIVOTNÍ PROSTŘEDÍ 1989-2010

- Životní prostředí v Ústeckém kraji - politický problém
  - První demonstrace týden před listopadem v Teplicích
  - Ovzduší nebezpečné pro zdraví
  - Devastace krajiny těžbou
  - Zničené lesy Krušných hor
  - Znečištění vod

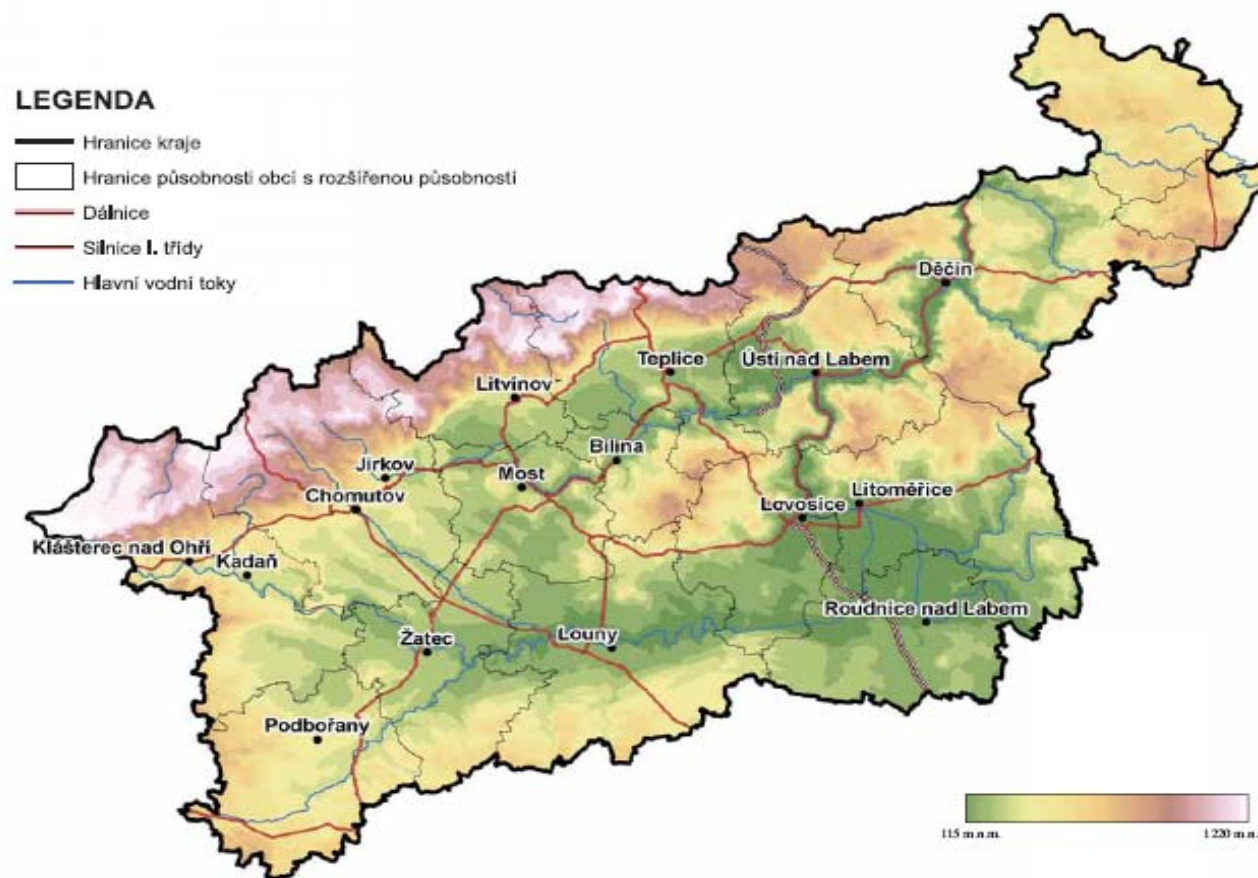
# SO<sub>2</sub> v roce 1990



# SO<sub>2</sub> v roce 2008



# Ústecký kraj – kontrasty životního prostředí



# Těžba v Ústeckém kraji



(Zdroj: [www.czechcoal.cz](http://www.czechcoal.cz))

# Chráněná území Ústeckého kraje

## Zvláště chráněná území v Ústeckém kraji - stav k 31. 12. 2008

### Legenda

— Hranice kraje

— Hranice obce s rozdílnou působností

### Chráněné krajinné oblasti (CHKO)

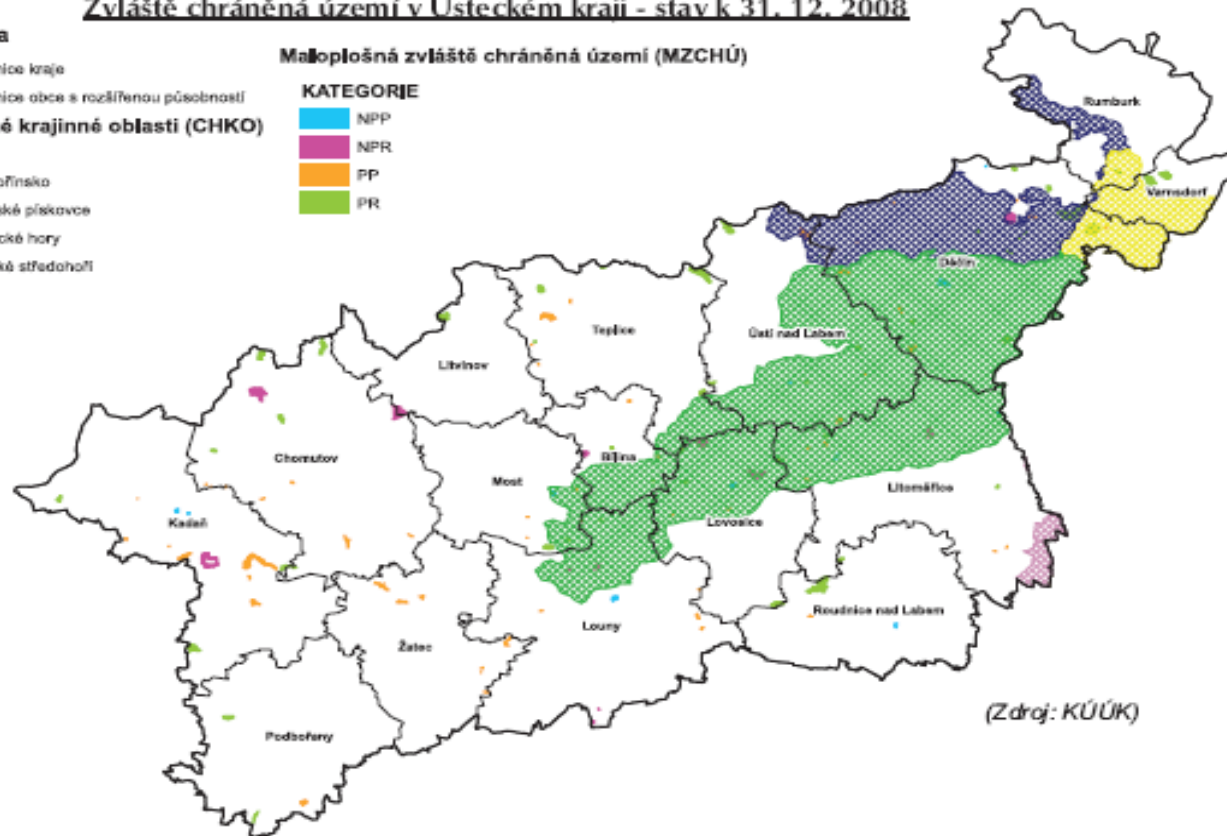
#### NAZEV

- Kokořínsko
- Labské pískovce
- Lužické hory
- Česká středohoří

### Maloplošná zvláště chráněná území (MZCHÚ)

#### KATEGORIE

- NPP
- NPR
- PP
- PR



(Zdroj: KÚÚK)

# Ochrana životního prostředí 2020

- Otázky ochrany životního prostředí do 2020 – příklad Ústeckého kraje
  - Těžba a revitalizace krajiny
  - Energetika a ochrana ovzduší, klimatu
  - Ekonomický rozvoj vs. ochrana přírody a krajiny
  - Bezpečnost technických provozů
  - Obnova lesů a jejich management, myslivost

Vodní hospodářství – ekonomika, vlastnictví



# Těžba a revitalizace krajiny

- Limity těžby – základní předpoklad stability krajiny i osídlení
  - Možné „narovnání“, nikoli prolomení
  - Klíčové majetkové vztahy – NE vyvlastnění
  - Nedořešené otázky dopadů na geo-stabilitu a vodní režim
- Rekultivace po těžbě, revitalizace
  - Základ pro další rozvoj

# Energetika a ochrana ovzduší

- Energetická koncepce a její naplňování
  - Výroba elektřiny a tepla z uhlí
  - Rekonstrukce, vyšší účinnost
  - BAT, avšak nikoli za každou cenu
  - Klimatický aspekt – do úrovně našich skutečných závazků
- Investice ČEZ do regionu vs. projedení dividendy na sliby ČSSD
- Plyn – strategické otázky, jádro

# Ekonomický rozvoj a ochrana přírody a krajiny, bezpečnost

- Územní plánování, EIA – zákony
- Úloha obcí a občanských iniciativ
  - Dálnice
  - Splavnost Labe
  - Vodní díla, protipovodňová ochrana
- Bezpečnost technických provozů
  - Ochrana obyvatel
- Povodně!

# Lesní a vodní hospodářství

- Poškozené lesy, „náhradní výsadba“
- Obnova porostů, finanční náklady
- Vlastnictví a management lesů
- Myslivost vs. práva vlastníků
  
- Vodní hospodářství
  - Vlastnictví a management vodohospodářských systémů